

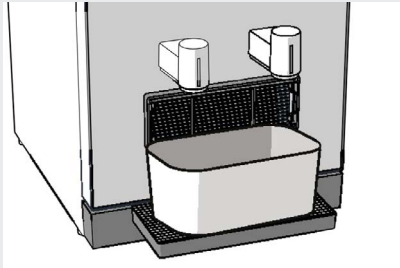
## DAGELIJKSE SPOELEN VAN MIXERS CF 1240

**stap 1:** Ontgrendel en open de deur.  
Het spoelmenu verschijnt op het scherm.

**stap 5:** Leeg de opvangbak.

**stap 2:** Sluit en vergrendel de deur.  
Het spoelmenu blijft zichtbaar.

**stap 6:** Verlaat het spoelmenu door op de knop  
TERUG te drukken.



**stap 3:** Plaats een opvangbak onder de  
uitloop voor koffie- en instantconsumpties.

**LET OP:** Houd uw handen uit de buurt van  
de uitloop tijdens het spoelen. Contact  
met heet water uit de uitloop veroorzaakt  
brandwonden.



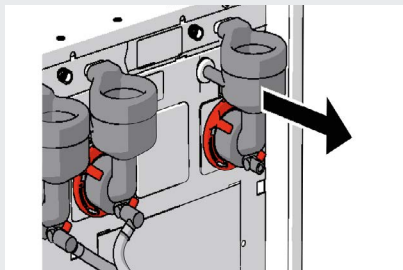
**stap 4:** Start in het spoelmenu het spoelpro-  
gramma van alle mixers. Wacht tot het spoelprogramma  
is afgelopen en de knop weer zwart is.



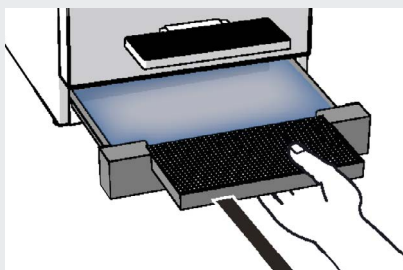
coffee fresh®

## WEKELIJKSE REINIGING VAN MIXERS CF 1240

Voor de wekelijkse reiniging van de mixers en lekbak verwijzen wij u naar de uitgebreide handleiding van uw koffieautomaat. Pagina 16, 17, 18, 19 en 20.



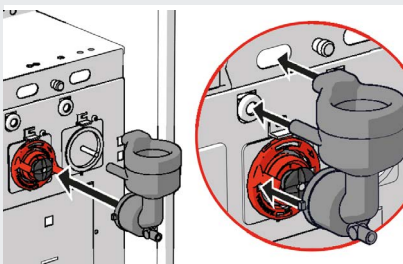
**stap 1:** Neem alle mixeronderdelen uit de machine. De stappen vindt u in paragraaf 4.8.



**stap 2:** Neem de lekbak uit de machine. De stappen vindt u op pagina 16 / paragraaf 4.8

**stap 3:** Reinig alle uitgenomen onderdelen met heet water en borstel ze schoon.

**stap 4:** Zorg ervoor dat alle onderdelen weer droog zijn voordat u ze terugplaatst. Of maak gebruik van de schone reserveonderdelen uit de hygiëne kit.



**stap 5:** Plaats alle onderdelen terug. De stappen voor het terugplaatsen van de onderdelen vindt u op pagina 18 / paragraaf 4.9.

**stap 6:** Als alle onderdelen zijn terug geplaatst, sluit en vergrendelt u de deur. Het spoelmenu blijft zichtbaar.



**stap 7:** Start in het spoelmenu het spoelprogramma van alle mixers. Wacht tot het spoelprogramma is afgelopen en de knop weer zwart is.

**stap 8:** Verlaat het spoelmenu door op de knop TERUG te drukken.

**stap 9:** Neem een consumptie van een instant product om te testen of u de onderdelen correct heeft teruggeplaatst.

**LET OP:** Houd uw handen uit de buurt van de uitloop tijdens het spoelen. Contact met heet water uit de uitloop veroorzaakt brandwonden.



coffee fresh®