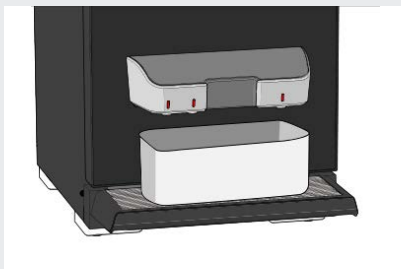


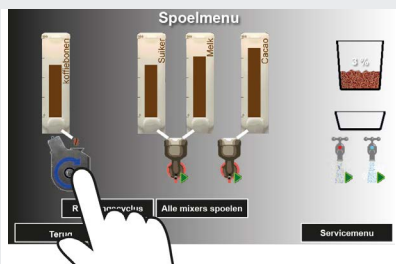
DAGELIJKS SPOELEN VAN BREWER EN MIXERS CF 3334

stap 1: Ontgrendel en open de deur.
Het spoelmenu verschijnt op het scherm.

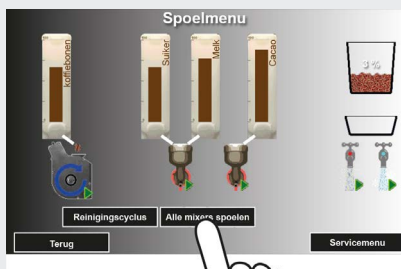
stap 2: Sluit en vergrendel de deur.
Het spoelmenu blijft zichtbaar.



stap 3: Plaats een opvangbak onder de uitloop voor koffie- en instantconsumpties.



stap 4: Start in het spoelmenu het spoelprogramma van de brewer. Wacht tot het spoelprogramma is afgelopen en de knop niet meer knippert.



stap 5: Start in het spoelmenu het spoelprogramma van alle mixers.
Wacht tot het spoelprogramma is afgelopen en de knop weer zwart is.

stap 6: Leeg de opvangbak.

stap 7: Verlaat het spoelmenu door op de knop TERUG te drukken.

LET OP: Houd uw handen uit de buurt van de uitloop tijdens het spoelen. Contact met heet water uit de uitloop veroorzaakt brandwonden.

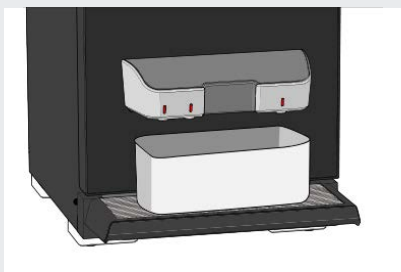


coffee fresh®

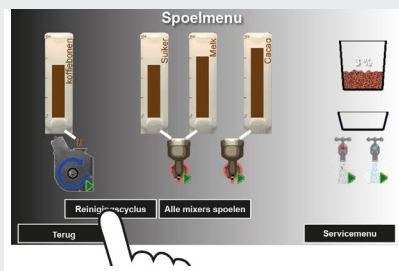
WEKELIJKSE REINIGING VAN BREWER CF 3334

stap 1: Ontgrendel en open de deur. Het spoelmenu verschijnt op het scherm.

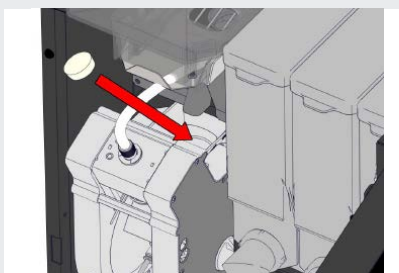
stap 2: Sluit en vergrendel de deur. Het spoelmenu blijft zichtbaar.



stap 3: Plaats een opvangbak onder de uitloop voor koffie- en instantconsumpties.



stap 4: Start in het spoelmenu de reinigingscyclus van de espressobrewer en volg de aanwijzingen op het scherm.



stap 5: Op 2/4 van de reinigingscyclus, is er een piep en de vraag een reinigingstablet in te werpen. Leeg de opvangbak en zet deze terug. Open de deur en werp de tablet boven in de espressobrewer. Sluit de deur en volg de aanwijzingen op het scherm.

stap 6: Leeg de opvangbak, de lekbak van de brewer en de afvalbak na het eindigen van de reinigingscyclus.

stap 7: Verlaat het spoelmenu door op de knop TERUG te drukken.

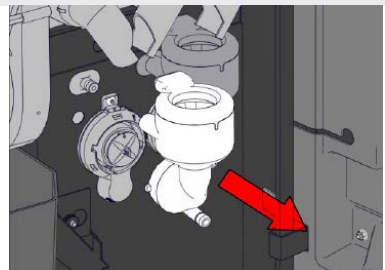
stap 8: Neem een consumptie met gemalen bonen om te testen of de espressobrewer weer correct functioneert.

De reinigingscyclus duurt enkele minuten.

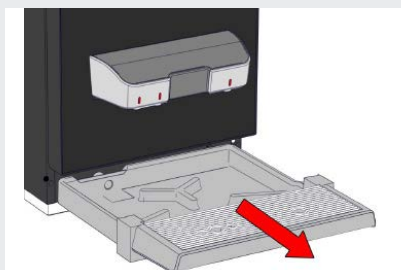
LET OP: Houd uw handen uit de buurt van de uitloop tijdens het spoelen. Contact met heet water uit de uitloop veroorzaakt brandwonden.

WEKELIJKSE REINIGING VAN MIXERS CF 3334

Voor de wekelijkse reiniging van de mixers, afvalbak en lekbak verwijzen wij u naar de uitgebreide handleiding van uw koffieautomaat. Pagina 24.



stap 1: Open de deur en neem alle mixeronderdelen uit de machine. De stappen vindt u op pagina 24 / paragraaf 7.6.2



stap 2: Neem de lekbak, de afvalbak en de lekbak van de brewer uit de machine.

stap 3: Reinig alle uitgenomen onderdelen met heet water en borstel ze schoon.

stap 4: Zorg ervoor dat alle onderdelen weer droog zijn voordat u ze terugplaatst. Of maak gebruik van de schone reserveonderdelen uit de hygiëne kit.



stap 5: Plaats alle onderdelen terug. De stappen voor het terugplaatsen van de onderdelen vindt u op pagina 24 / paragraaf 7.6.2

stap 6: Als alle onderdelen zijn terug geplaatst, sluit en vergrendelt u de deur.

stap 7: In het spoelmenu op het scherm verschijnt de vraag 'Is de afvalbak leeg gemaakt?'. Kies JA.



stap 8: Start in het spoelmenu het spoelprogramma van alle mixers. Wacht tot het spoelprogramma is afgelopen en de knop weer zwart is.

stap 9: Verlaat het spoelmenu door op de knop TERUG te drukken.

stap 10: Neem een consumptie van een instant product om te testen of u de onderdelen correct heeft teruggeplaatst.

LET OP: Houd uw handen uit de buurt van de uitloop tijdens het spoelen. Contact met heet water uit de uitloop veroorzaakt brandwonden.



coffee fresh®